

Softphone Funktionen (SIP)

ProCall Enterprise Version 6.1 / 6.2

Telefonanlage: **Mitel MiVoice MX-ONE**
Version 6.1 SP1

Mit der oben angegebenen Telefonanlage wurden die Softphone Funktionen (SIP) von ProCall in der estos Testumgebung getestet. Die Tests wurden mit maximal zwei Lines pro SIP-Endgerät durchgeführt. Folgende Angaben wurden bei der Einrichtung der Telefonanlage für die Anmeldung/Registrierung der einzelnen SIP-Lines an den UCServer verwendet.

Hinweis: Für die Anbindung von SIP-Lines an den UCServer muss die Telefonanlage für das SIP-Protokoll den Codec G.711 a-law unterstützen und sollte diesen als bevorzugten Codec für alle Endgeräte eingestellt haben. Es werden nur UDP-Verbindungen unterstützt.

Wird das Feature *Rufumleitung im UCServer* genutzt, müssen die SIP-Lines *Zweitenanruf* zulassen, um die Funktion *Rufumleitung bei besetzt* nutzen zu können.

Konfiguration der Telefonanlage

Nebenstelle Rufumleitung individuell

Extension Number - Details - 120

Fertig Details 119 | Details

Bildunterschriften: = Erweitertes Feld

Eigenschaft	Wert
Allgemein	
MiVoice MX-ONE	Estos
Nebenstellentyp	IP
Nebenstellenummer	120
Beschreibung	Protokoll: SIP Berechtigung
Servernummer	1
Kunde	Keine
Häufiges Serviceprofil	0 - (None)
Sprache	Default
Sicherheitsausnahmen zulassen	Ja
IP-Adresse	NOT REGISTERED
RAS-Port	-
CS-Port	-
Protokoll	SIP
Revision	NOT REGISTERED
EDN erlaubt	Nein
Frei auf Zweitleitung	Ja, aber kann im Endgerät
Chef/Sekretariat	Keine
BluStar Client-Modell	Keine
Erlaube Videofunktionalität	Nein
3rd Party SIP Client erlaubt	Ja
Aktiviere MMC-Funktionalität	Nein
Gruppeneinrichtung	
Anrufübernahmegruppe	PickupGruppe
Nebenstellenstatus	
Leitungsstatus	Endgerät nicht zugewiesen
Verbindungsstatus	Keine Information
Telefontyp	
Berechtigungscode	
Authorization Code 1	
Berechtigungscode	****
Anrufprotokollcode	****
Kunde	Keine
Neuer Kunde	Keine
Häufiges Serviceprofil	1 - Alles offen (None)
Nutzungsberechtigung nur für diese N	Ja

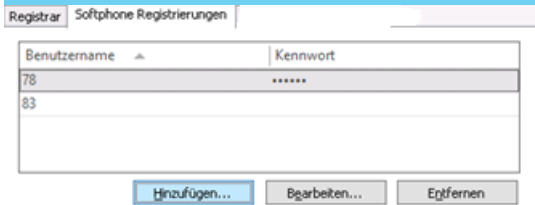
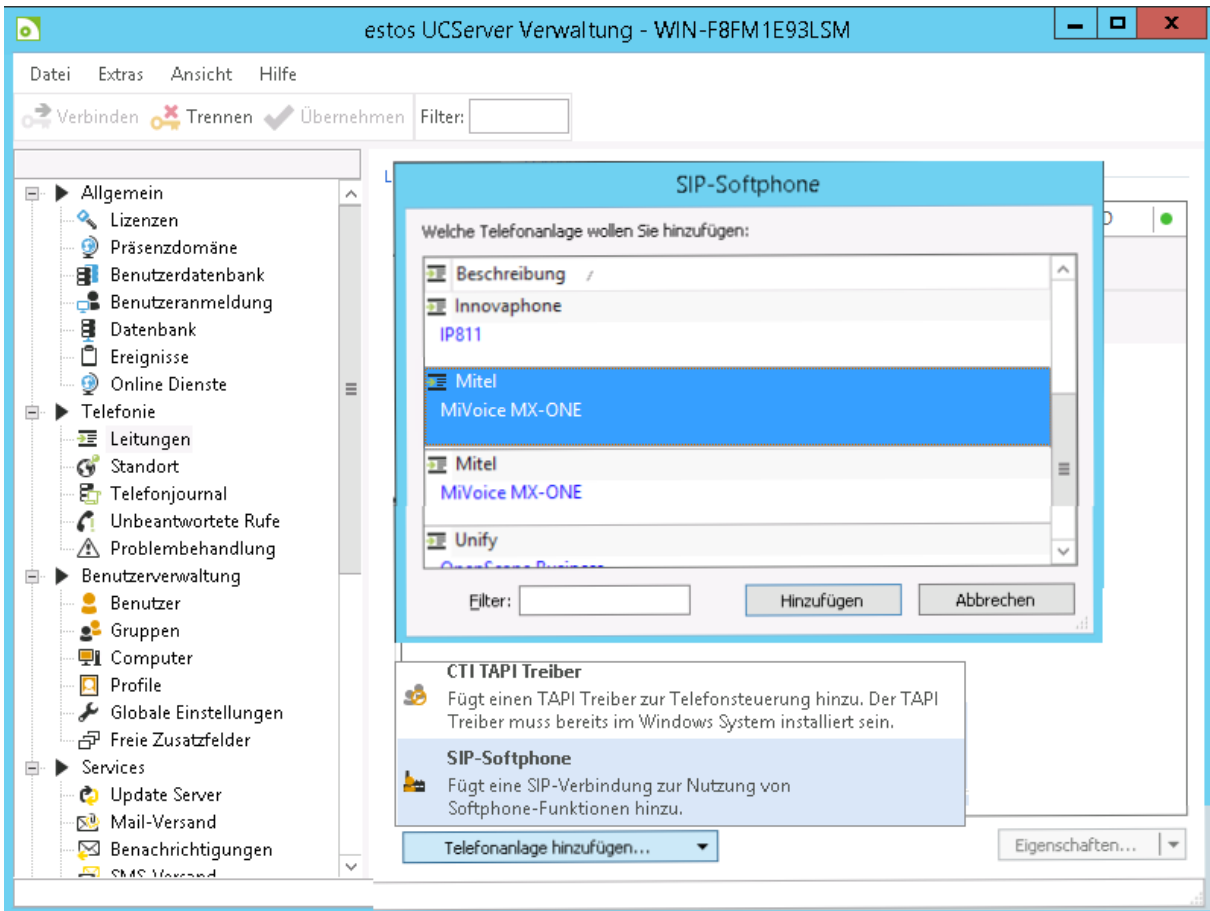
Ändern... Entfernen Aus Vorlage auswählen... Fertig

In der Testumgebung waren die SIP-Lines mit folgenden Merkmalen eingerichtet:

- Nebenstellentyp = IP
- Protokoll = SIP
- 3rd Party SIP Client erlauben
- Die Angabe eines Berechtigungs-Codes ist optional.

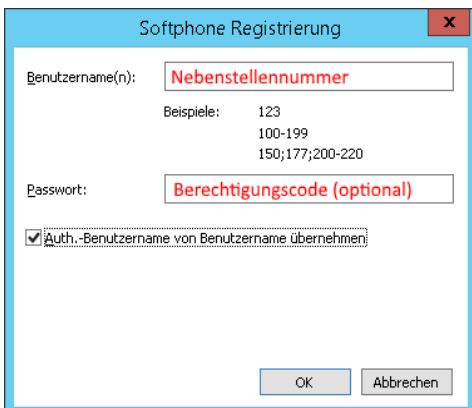
Konfiguration des UCServers

Die Verbindung zur Telefonanlage wird als *SIP-Softphone* Verbindung unter *Leitungen* eingetragen.



Alle SIP-Leitungen müssen in dieser Verbindungseinstellung hinzugefügt werden.

Für die Anbindung an die Mitel MiVoice MX-ONE müssen angegeben werden:



als **Benutzername** der SIP-Name
als **Passwort** der Anmeldecode

Ab ProCall Version 6.1.1 beachten Sie bitte folgende Einstellungen:

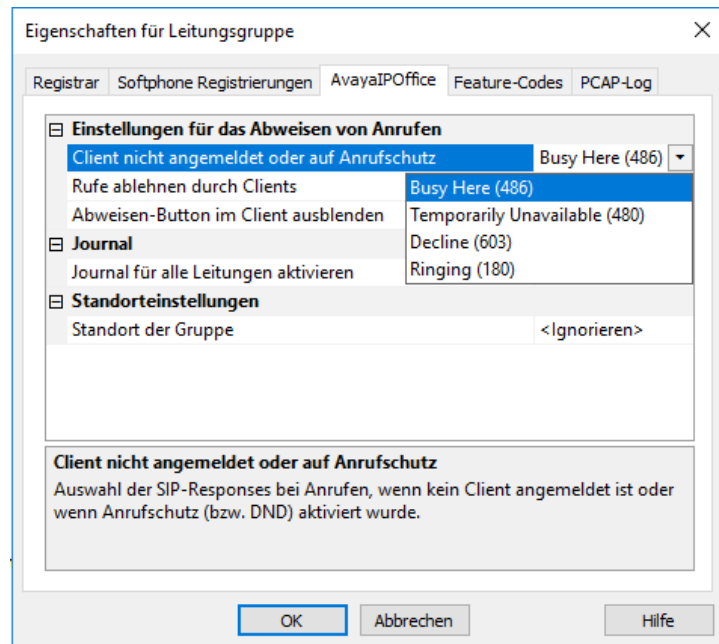
Auf der Leitungsgruppe der SIP-Anbindung kann festgelegt werden, was der UCServer an die Telefonanlage signalisiert, wenn:

- der Client nicht angemeldet oder der Anrufschutz aktiviert ist
- Am Client den Ruf abgewiesen wird oder keine Geräte vorhanden sind

Die benötigten Einstellungen sind abhängig von der Telefonanlage und deren Konfiguration.

Beispiel:

Die Telefonanlage soll eingehende Rufe auf die Mailbox umleiten, wenn der ProCall Client nicht angemeldet ist.



Problem:

Die Telefonanlage wertet das *busy here (486)*, welches standardmäßig vom UCServer gesendet wird, nicht aus, und die Rufe werden nicht umgeleitet.

Mögliche Lösung:

In der Telefonanlage wird diese Einstellung für *Teilnehmer nicht verfügbar* eingerichtet, und am UCServer wird *Temporarily Unavailable (480)* für die Signalisierung ausgewählt.

Rechtliche Hinweise / Impressum

Copyright estos GmbH. Alle Rechte vorbehalten.

Die Angaben in diesem Dokument entsprechen dem Kenntnisstand zum Zeitpunkt der Erstellung. Irrtümer und spätere Änderungen sind vorbehalten.

Die estos GmbH schließt jegliche Haftung für Schäden aus, die direkt oder indirekt aus der Verwendung dieses Dokumentes entstehen.

Genannte Marken- und Produktbezeichnungen sind Warenzeichen oder Eigentum der entsprechenden Inhaber.

estos GmbH, Petersbrunner Str. 3a, 82319 Starnberg; Deutschland

info@estos.de

www.estos.de